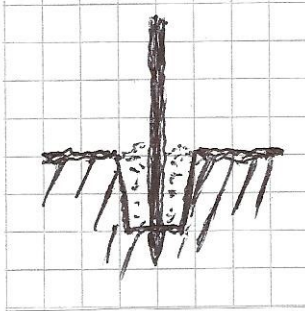


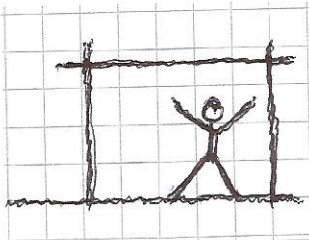
-zuerst Rasen im Bereich Pflanzgraben/Säulenloch oberflächlich abtragen und nicht zur Wiederverfüllung verwenden; bei geplanter Aufkiesung auch gleich Rasen im Innenraum abtragen.

-Pflanzgraben u. Loch für Eingangssäule ca. 40 cm tief ausheben, Eckpunkte und Säulenloch etwas breiter halten (dort kommen mehrere Ruten rein)

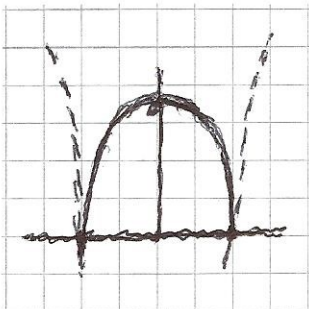


-Pflanzgraben und breites Säulenloch mit lockerem guten Mutterboden verfüllen und leicht festtreten

-Im Säulenloch und in der Mitte der Hinterwand jeweils angespitzten Pflock nach Maß einschlagen, gerade ausrichten und festtreten



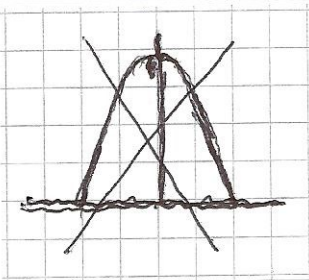
-gewünschte mittige Höhe (ca. 1,80 m – 1,90 m) an den Pflöcken markieren und Querstange (= Firststange) gut festbinden, event. vorübergehend Kabelbinder als Montagehilfe



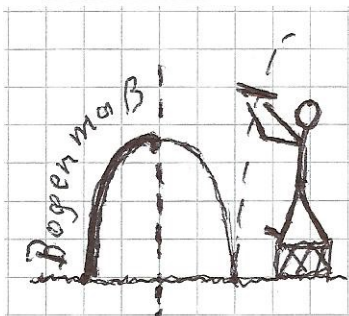
-zuerst nur den großen Bogen beim Eingang setzen und gleichmäßig auf Firststange ausrichten

**Tipps:**

-möglichst gerade Wände und schöne Rundung formen, kein spitzes Gebilde; Ruten sollen daher beim Setzen zuerst etwas nach außen geneigt sein, dann innen lockeren Boden etwas festtreten



-zum Verstellen der Bögen an den dünnen Enden ziehen oder schieben



-Bogenmaß von Bodenfläche bis Mitte First nachmessen (also halben Bogen)

-alle Ruten für die Bögen im 20 cm Abstand in Pflanzgraben stecken (nach außen geneigt!) und dann Bogenmaß mit Stift deutlich an jeder Rute markieren